

**SOLUTIONS**

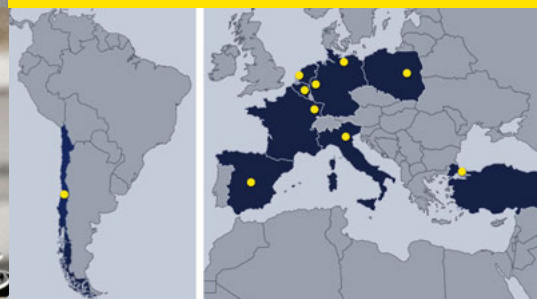


**ZELTE &  
SICHTSCHUTZ**

**GESCHÜTZTES  
ARBEITEN**



**TROTEC**  
INNOVATIONEN  
SUCHEN.  
ZUKUNFT  
FINDEN.



International erfolgreich -  
12 Niederlassungen in Europa,  
Asien und Südamerika.

## TROTEC GROUP

**Spezialisiertes Wissen, intelligent vernetzt,  
garantiert Ihnen beste Konditionen für Ihren Erfolg.**

Mit eigenen Geräten für die Klimakonditionierung fing alles an. Die Trotec Trade Division ist seit 1994 die Keimzelle der heutigen Trotec Group. Über diesen Unternehmensbereich werden von Heinsberg aus unsere Entwicklungsabteilungen, unsere Produktionsstätten in Europa und Asien sowie sämtliche Service-Stützpunkte und das Schulungsangebot organisiert.

### **Trotec Trade Division: Hier wird gehandelt.**

Die Trotec Trade Division rüstet Industrie, Gewerbetreibende und Handwerksbetriebe mit professionellen Produktlösungen zur Klimakonditionierung aus. Dabei bieten wir Ihnen das komplette Programm von Maschinen über Messgeräte bis hin zu speziellen Arbeitszelten und Sichtschutzwänden. Unser Leitsatz, innovative Technik zu bestmöglichen Preisen anbieten zu können, hat uns in den vergangenen Jahrzehnten nicht nur zu einem der führenden Industrieausrüster gemacht, sondern inzwischen auch zu einem erfolgreichen Anbieter entsprechender Produktlösungen für den privaten Gebrauch.

### **Vom portablen Kleingerät bis hin zum stationären Klimakonzept.**

Die Trotec Group gehört zu den Weltmarktführern bei mobilen und stationären Maschinen zur Klimakonditionierung. Die Trotec Trade Division deckt mit ihrem Produktportfolio bei Luftentfeuchtern, Luftbefeuchtern, Heiz- und Klimageräten, Luftreinigern und Ventilatoren die gesamte Palette vom portablen Kleingerät bis zur stationären Industrieanlage ab.

### **Innovative Messtechnik für Kontrolle, Ortung und Detektion.**

Auch im Bereich portabler Messtechnik gehören wir international zu den führenden Adressen. Wir entwickeln, produzieren und vertreiben weltweit innovative Messgeräte in den Bereichen Klima, Gebäudetechnik, Qualitäts-/Emissionskontrolle, industrielle Instandhaltung sowie Ortung und Detektion.

## REFERENZEN

AUF DIE WIR  
STOLZ SIND.



**„Die mobilen Trotec-Sichtschutzwände geben Notfall-Opfern bei der Erstversorgung die nötige Ruhe.“**

Herbert Tschimben, Kofler Fahrzeugbau OHG

**„Egal bei welchem Wetter: Vor Ort arbeiten wir dank der hervorragenden Montagezelte von Trotec rund um die Uhr.“**

Ulrich Thurmann, Röhn-Montage Fernmeldebau GmbH



**„Unser Spezialbereich ist die Abdichtung und Reparatur von flüssigkeitsdichten Flächen sowie die Beschichtung von Domschächten nach dem Wasserhaushaltsgesetz (WHG). Die durchdachten Trotec-Arbeitszelte und das mobile Zelt-Heizgerät IDS 30 F haben sich bei uns in der Praxis bewährt.“**

Herbert Wille, zertifizierter Fachbetrieb nach WHG, 10 Mitarbeiter, 4 Servicefahrzeuge

**„Mit der Unfall-Sichtschutzwand von Trotec haben Gaffer keine Chance mehr und wir haben endlich wieder Ruhe bei unseren Einsätzen.“**

Marcel Schneiderwind, stellv. Löschgruppenleiter, Feuerwehr Langerwehe



**Stark in Zelten und Sichtschutzwänden.**

**Ihre Vorteile bei Trotec:**

- ✓ Kompetente und bedarfsgerechte Beratung
- ✓ Große Auswahl an individuell passenden Zelten und Sichtschutzwänden
- ✓ Schnelle Lieferung
- ✓ Eigener Reparatur-Service
- ✓ Fachberatung bei Spezialeinsätzen
- ✓ Professionelles Zubehör
- ✓ Bewiesene Qualität und ständige technische Verbesserungen

## INHALT:



- **Montagezelte:**  
Jedes Detail eine professionelle Lösung..... 4-5
- **Produktübersicht:**  
Montagezelte mit Steil- & Flachdach ..... 6-7
- **Sonderausführungen:**  
Extras und Zubehör ..... 8-9
- **Beheizung von Zelt- und Hallenunterkünften:**  
Heatbox - Innenraumbeheizung mit Elektroheizer..... 10-11  
Drybox - Wetterfeste Luftentfeuchtung..... 12  
IDS 30 F - Mobiles Zeltheizgerät..... 13
- **Gleisbauzelte mit Schienenfixierung:**  
Speziell für die Anforderungen der Eisenbahnbranche ..... 14-15
- **Mobiler Sichtschutz für professionelle Helfer:**  
Unfallsichtschutzwände gegen Gaffer ..... 16-19  
Zubehör für Sichtschutzwände ..... 20-21
- **Mobile Wind- und Sichtschutzwände:**  
Für den Event-, Gastronomie- und Haus-Bereich.....22-23



## SIE ENTSCHEIDEN, WANN PAUSIERT WIRD.

### Montagezelte für Profis.

Bis gestern lag das Montage-Team genau im Zeitplan. Heute gefährden sintflutartige Regenfälle den vereinbarten Endtermin. Und wie es morgen weitergeht, weiß niemand.

Außer Ihnen. Denn ganz gleich, ob es hagelt, regnet oder stürmt: Ausgestattet mit den bei Wind und Wetter erprobten Montagezelten von Trotec wissen Sie Ihr Team vor Ort im Trockenen - und bei der Arbeit.

Mit dem Einsatz unserer professionellen Montagezelte vermeiden Sie unnötige Verzögerungen, und sorgen für eine kostengünstigere Auftragsabwicklung mit zufriedenen Kunden.

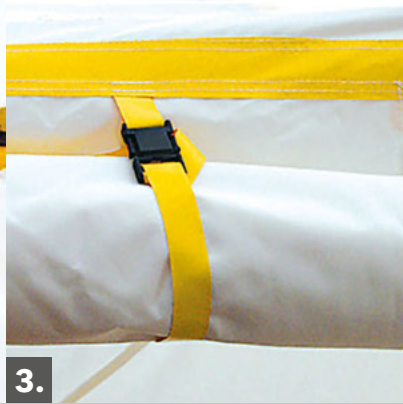
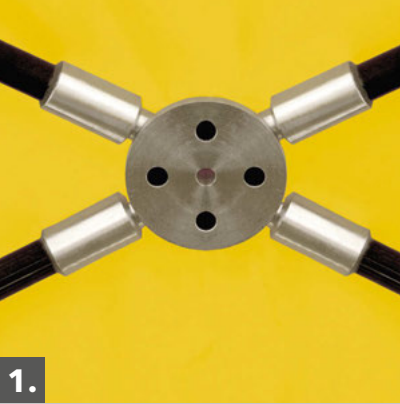
Dies gilt für alle nur denkbaren Tätigkeiten im Außenbereich, beispielsweise für Arbeiten an Schalt- und Steuerkästen, an Abwasserpumpen und bei Inspektionen sowie für Erd- und Leitungsarbeiten oder Kanal- und Straßenbauarbeiten.

Auch für Rettungsdienste, Feuerwehr, Polizei und Technisches Hilfswerk bieten die robusten Trotec-Zelte beste Unterstützung, z. B. zur Versorgung von Unfallopfern, zur Materiallagerung, als Wetterschutz oder zur Tatortabschirmung.

### Vorteile für die Praxis:

- Umlaufende Reflexionsstreifen erhöhen die Sicherheit
- Alle Reißverschlüsse besitzen Klett-Regenschutzstreifen
- Robuste Standfüße aus Metall
- Praktische Tragetasche





**SCHNELL INS ZELT!**  
Der schnelle Aufbau der Montagezelte ist kinderleicht mit nur einer Person durchführbar.

## JEDES DETAIL EINE PROFESSIONELLE LÖSUNG.

### 1. Intelligente Konstruktion

Unsere Zelte stecken voller innovativer Vorteile. Angefangen vom geringem Packmaß und den robusten Packtaschen für den Transport. Ein Trotec-Zelt bauen Sie alleine und ohne Werkzeug, Winkel und Schrauben in wenigen Sekunden auf und ab, weil das stabile Fiberglas-Gestänge in die Zelthaut integriert ist. Der intelligent konstruierte Innenrahmen mit Kunststoffgelenken sowie das durchdachte Spannsystem mit integrierten Fixierscheiben stabilisieren das Zelt perfekt.

### 2. Hochwertige Verarbeitung

Alle Reißverschlüsse besitzen Klett-Regenschutzstreifen, aufrollbare Seitenwände mit komfortablen Steckschnallen machen das Zelt bequem begehbar, umlaufende gelbe Spritz- und Beschwerungsstreifen sowie Reflektionsstreifen sorgen für optimale Sicherheit.

### 3. Nachhaltige Strapazierfähigkeit

Gut für Sie, gut für Ihr Team auf Montage: Jedes Trotec-Zelt ist mit erstklassigen Materialien grundsätzlich verarbeitet. Das sorgt für nachhaltigen Verschleißschutz, hohe Langlebigkeit und sehr guten Werterhalt. Und das Beste: grundsätzlich wartungsfrei sind unsere Zelte ganz einfach mit einem Hochdruckgerät zu reinigen.

### 4. Garantiert lichtecht

Die Zelthaut besteht aus hochwertigem, beschichtetem PVC. Das garantiert Lichtechtigkeit, um innerhalb des Zelt sicher und ermüdungsfrei zu arbeiten und ist wichtig für die schnelle Farberkennung bei verschiedenfarbigen Kabelsträngen.

### 5. Sicherer Stand

Durch die robusten Standfüße aus Metall stehen die Zelte in jeder Situation auf festem Boden.



1. Auspacken



2. Eine Person reicht aus



3. Aufrichten



4. Fertig!



## UNSER STANDARD SETZT STANDARDS.

### Montagezelte mit Steil- & Flachdach.

Zelte als platzsparendes Spitzdach, praktischer Kubus oder komfortables Rechteck – Trotec weiß, was Profis wünschen. Deshalb repräsentieren die hier vorgestellten Zeltausführungen nur eine kleine Auswahl unseres immensen Angebotes verschiedener Zeltgrößen und -ausstattungen. Übrigens können Sie zum Überdecken größerer Arbeitsbereiche auch mehrere Zelte mit Reißverschlüssen verbinden. Teilen Sie uns Ihre individuellen Wünsche einfach mit.

### Vorteile für die Praxis:

- Perfekter Regen- und Kälteschutz
- Sekundenschneller Aufbau durch nur eine Person
- Selbsttragende Konstruktion
- Hochwertiges, lichtechtes Polyester
- Hochdruckreinigungsfähig



# UNSERE ZELTVARIANTEN. PRODUKTÜBERSICHT MONTAGEZELTE.

## Arbeitszelt TE (Steildach)



Das Steildachzelt der TE-Serie überzeugt durch seine solide Verarbeitung, die für verlässliche Standhaftigkeit genauso sorgt, wie für zuverlässigen Schutz vor Witterung und anderen Umgebungsbedingungen.

TE-Serie (Steildach)				
Art.-Nr.	Typ	Länge	Breite	Höhe
4.110.002.050	180 TE	180 cm	180 cm	170 cm
4.110.002.070	250 TE	250 cm	200 cm	190 cm
4.110.002.080	300 TE	300 cm	200 cm	200 cm

Andere Größen und Konfigurationen sowie Sonderausführungen auf Wunsch lieferbar. Sonderfarben oder individuelles Corporate Design möglich.



In den Farben  
**gelb, rot, blau  
und weiß**  
erhältlich!

## Arbeitszelt K (Flachdach)



Ein großzügiger Grundriss, lichtehtes Material und eine robuste, natürlich absolut wasserdichte Verarbeitung. Das sind einige gute Gründe, die für das Montagezelt der K-Serie sprechen.

K-Serie (Flachdach)				
Art.-Nr.	Typ	Länge	Breite	Höhe
4.110.003.050	180 K	180 cm	180 cm	200 cm
4.110.003.060	210 K	210 cm	210 cm	200 cm
4.110.003.070	250 K	250 cm	250 cm	200 cm
4.110.003.090	180x250 K	180 cm	250 cm	200 cm

Andere Größen und Konfigurationen sowie Sonderausführungen auf Wunsch lieferbar. Sonderfarben oder individuelles Corporate Design möglich.



## Arbeitszelt KE (Flachdach)



Das Arbeitszelt der KE-Serie bietet genügend Platz, ein wasserabweisendes, robustes Tuch und zwei zusätzliche Reißverschlüsse, mit denen man eine Zeltseite komplett aufrollen kann.

KE-Serie (Flachdach)				
Art.-Nr.	Typ	Länge	Breite	Höhe
4.110.003.045	120 KE	120 cm	120 cm	150 cm
4.110.003.046	120 KE	120 cm	120 cm	200 cm
4.110.003.055	180 KE	180 cm	180 cm	200 cm
4.110.003.065	210 KE	210 cm	210 cm	200 cm
4.110.003.075	250 KE	250 cm	250 cm	200 cm
4.110.003.085	300 KE	300 cm	300 cm	215 cm
7.310.000.029	350 KE	350 cm	350 cm	215 cm
4.110.003.095	180x250 KE	180 cm	250 cm	200 cm
4.110.003.096	250x180 KE	250 cm	180 cm	200 cm

Andere Größen und Konfigurationen sowie Sonderausführungen auf Wunsch lieferbar. Sonderfarben oder individuelles Corporate Design möglich.



**SPRECHEN SIE UNS AN,  
WIR LÖSEN IHR PROBLEM!**  
Neben unserer Standard-Produkt-  
palette können wir Ihnen auch eine  
Vielzahl weiterer Lösungen anbieten.



## SONDERAUSFÜHRUNGEN: UNSER EXTRA-STANDARD.

Bei der Frage nach Sonderausführungen im Zelt und um das Zelt herum machen wir es Ihnen am liebsten ganz einfach. Fast alle Ihre Wünsche können wir erfüllen: Von zusätzlichen Sichtfenstern und variablen Zelteingängen bis hin zur komfortablen Beheizung und Ventilation.

**Sichtfenster.** Sie möchten es gerne noch etwas lichter und heller? Auf Wunsch integrieren wir bei den Zeltmodellen Ihrer Wahl Fenstermodule in die Seitenwände.

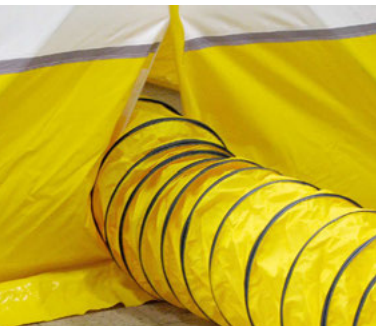
**Variable Zelteingänge.** Sie wünschen Alternativen neben oder statt des Standard-Zelteingangs? Wir fertigen für Sie gerne Dreiecktüren und weitere Varianten.

**Versorgungsöffnungen.** Sie möchten zum Beispiel Ihren Schweißern im Zelt eine optimale Klimatisierung bieten? Wir integrieren gerne eine oder mehrere Be- und Entlüftungsöffnungen für Sie.

### **Zeigen Sie Flagge.**

Verwandeln Sie mit dem Corporate Design Ihres Unternehmens unsere Montagezelte in ein unübersehbares Zeichen Ihres Engagements:

Vom Aufdruck des Logos bis zum Einsatz Ihrer Unternehmensfarben. Auch bei dem Montagezelt im Corporate Design Ihres Unternehmens gilt unser Grundsatz der denkbar größten Flexibilität. Dies bezieht sich sowohl auf alle Modelle der Spitz- und Flachdach-Zelte wie auch auf deren Größen und die diversen Möglichkeiten der Sonderausführungen.





# SONDERAUSFÜHRUNGEN:



**FENSTER**  
Zusätzliches Folienfenster  
in Dreieckform.  
Art.-Nr. 6.400.000.028



**LÜFTUNGSÖFFNUNG  
KE-SERIE**  
Zusätzliche Lüftungs-  
öffnung für Arbeitszelte  
der KE-Serie.  
Art.-Nr. 6.400.000.024



**DREIECKTÜR  
HINTERWAND**  
Ein zusätzlicher  
Hintereingang.  
Art.-Nr. 6.400.000.010



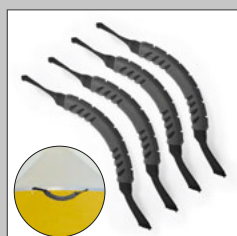
**REFLEXIONSSTREIFEN**  
Der Reflexionsstreifen ist  
grau, 5 cm breit und wird  
am Meter angeboten.  
Art.-Nr. 6.400.000.026



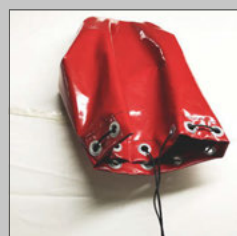
**REISSVERSCHLUSS**  
Für alle Modelle.  
**Länge 1 m:**  
Art.-Nr. 6.400.000.020  
**Länge 2 m:**  
Art.-Nr. 6.400.000.022



**ENTLÜFTUNGSÖFFNUNG**  
Zur Abführung  
von Abgasen.  
Art.-Nr. 6.400.000.025



**TRAGEGRIFFE**  
Einfach das Zelt von  
einem Standort zum  
nächsten tragen.  
Art.-Nr. 6.400.000.065



**AUSLASS**  
Für einen Luftschlauch  
zur Frischluftzufuhr oder  
zum Absaugen von Staub  
aus dem Zeltinneren.  
Art.-Nr. 6.400.000.027

## ZUBEHÖR:



**TRANSPORTTASCHE**  
**Typ 180:**  
Art.-Nr. 6.400.000.004  
**Typ 250:**  
Art.-Nr. 6.400.000.006  
**Typ 300:**  
Art.-Nr. 6.400.000.008



**WASSERSACK**  
Wassersack aus PVC  
zum mobilen Fixieren  
von Zelten.  
**Länge 2000 mm:**  
Art.-Nr. 6.400.000.011



**VERBINDUNGSSTÜCK**  
Zum Verbinden  
von 2 Zelten.  
**Typ 180 TE:**  
Art.-Nr. 6.400.000.015  
**Typ 250 TE:**  
Art.-Nr. 6.400.000.016



**SPANNRIEMEN**  
Länge 2,5 m, mit 2 Haken  
und Längenjustierung.  
Art.-Nr. 7.210.000.036



**TELLER-HERING**  
Passend für die  
Magnethalterung.  
**Länge 200 mm:**  
Art.-Nr. 6.400.000.014  
**Länge 400 mm:**  
Art.-Nr. 6.400.000.018



**MAGNETHALTERUNG**  
Zur sicheren Befestigung  
auf Metallflächen.  
Passend für die  
Teller-Heringe.  
Art.-Nr. 7.200.000.020



**HEBEL ZUM LEICHTEN  
ABLÖSEN DES MAGNETEN**  
Ring-Öse vom Magneten  
abschrauben, Hebel anschrau-  
ben, Magnet ablösen. Fertig.  
Art.-Nr. 6.400.000.075



**LEDERGÜRTEL MIT  
MAGNETHALTERUNG**  
Damit haben Sie die  
Magnete immer griffbereit  
und behalten die Hände frei.  
Art.-Nr. 7.400.000.086



**SAUGNAPF-HALTER**  
Zum Einhängen von Spann-  
riemen auf glatten Glas-,  
Kunststoff- oder Metall-  
flächen.  
Art.-Nr. 6.400.000.080



**AUFBEWAHRUNGS-  
TASCHE AUS PVC**  
Zum Verstauen von Teller-  
Heringen, Spannriemen,  
Saugnapfen etc.  
Art.-Nr. 6.400.000.013



**TELESKOP-STANGE**  
Mit T-Stück  
auf Gummifüßen.  
Art.-Nr. 6.400.000.038

## SPRECHEN SIE UNS AN, WIR LÖSEN IHR PROBLEM!

Neben unserer Standard-Produkt-  
palette können wir Ihnen auch eine  
Vielzahl weiterer Lösungen anbieten.



## FREIE SICHT NACH DRAUSSEN:

Auf Wunsch können Ihre Zeltwände  
auch aus komplett transparenter  
Folie hergestellt werden. Dies  
ermöglicht den totalen Rundum-Blick  
bei der Arbeit im Zelt.



## REINRAUMZELT / STAUBFANGZELT:

Ideal zur Frischluftzufuhr oder für  
staubige Arbeiten. Der Arbeitsplatz  
wird komplett vom Zelt eingehüllt.  
Mit einem Luftschlauch werden  
die Staubpartikel direkt zu einem  
Luftreiniger abgesaugt. Das Zelt ist  
schnell aufgebaut und es muss keine  
Staubwand montiert werden.  
Besonders in Räumen mit hohen  
Decken und großen Hallen ist das  
Staubfangzelt eine praktische Lösung.

## Sie haben Fragen?

Ihr Protec-Zeltspezialist:

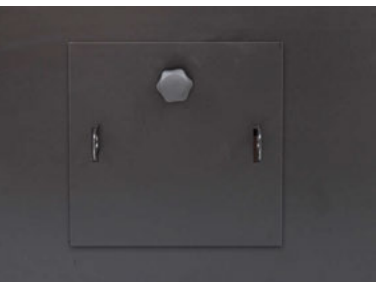
Marc Pluijmaekers  
Tel. +49 2452 962-481  
zelte@protec.de



## HEATBOX - DIE REVOLUTION ZUR BEHEIZUNG VON ZELT- UND HALLENUNTERKÜNFTEN.



Integrierter Umluftregler für stufenlose Frischluftzufuhr



Die Wartungsklappe liegt auf Höhe der Elektroheizer-Bedienelemente und kann zum Schutz vor Manipulationen der eingestellten Heizleistung mit Schlössern gesichert werden.

### Innenraumbeheizung mit Elektroheizern ist einfach, sauber, flexibel und geräuscharm.

Mit der revolutionären Heatbox können Sie von allen Vorteilen der Elektrobeheizung in einer bisher unerreichten Energiespar-Dimension profitieren.

Die Heatbox verfügt über Zu- und Abluft-Schlauchanschlüsse für einen regelbaren Umluft-Mischbetrieb. Dank des integrierten Umluftreglers können Sie dabei je nach Einsatzanforderungen variabel und stufenlos den Frischluftanteil bestimmen - von höher bei bewohnten Zelten bis hin zu 100 % Umluftbetrieb bei Lagerzelten.

Statt mit sehr hohem Energieaufwand ständig kalte Frischluft von außen teuer auf den benötigten Wärmegrad erhitzen zu müssen, lässt sich auf diese Weise anteilig warme Regenerationsluft aus dem Zelt beimischen und der Energiebedarf so um bis zu 70 % senken, da man die Eigenwärme der im Zelt befindlichen Personen nutzen kann.

### Vorteile für die Praxis:

- Speziell zur Zeltbeheizung mit Trotec-Elektroheizern entwickelt
- Wetterfeste Konstruktion
- Ermöglicht Energieeinsparungen von bis zu 70 %
- Variable Regelung von Umluft und Frischluftanteilen der Heizluft
- Schafft deutlich angenehmeres Wohnklima
- Zusätzliche Schalldämmfunktion



Die Heatbox ist speziell für den Einsatz der Elektroheizgeräte TEH 70, TEH 100 und TDE 95 ausgelegt.

# FUNKTIONSPRINZIP UND SPARPOTENTIAL.

Die Grafiken illustrieren die Variationsmöglichkeiten der Heatbox, bei der sich mittels Umluftregler stufenlos, je nach Frischluftbedarf, das Mischungsverhältnis aus warmer Regenerations- und kalter Außenluft festlegen lässt.

Das Einsatzbeispiel **A** entspricht einem „klassischen“ Beheizungszenario, zum Beispiel mittels Ölheizung. Der Misch-Regler steht auf 0 % Umluft, es wird also ausschließlich Außenluft zur Beheizung genutzt, deren Temperatur 0 °C beträgt.

Da das eingesetzte Elektroheizgerät auf maximaler Heizstufe in der Lage ist, die genutzte Luft um 38 °C zu erwärmen, wird 38 °C heiße Luft erzeugt, die dann das Zelt auf ca. 20 °C aufheizen kann.

Im Einsatzbeispiel **B** wird dieses Szenario komplett umgekehrt. Der Misch-Regler steht auf 100 % Umluft, es wird also ausschließlich Regenerationsluft zur Beheizung genutzt. Weil nun permanent bereits erwärmte Luft aus der Regeneration für die Warmluftproduktion verwendet wird, ist die nutzbare Heizleistung in diesem Anwendungsbeispiel deutlich höher. Nach einer kurzen Aufheizphase auf maximaler Heizstufe kann dann nach Erreichen der Zieltemperatur die Leistung des Gerätes ein bis zwei Stufen reduziert werden.

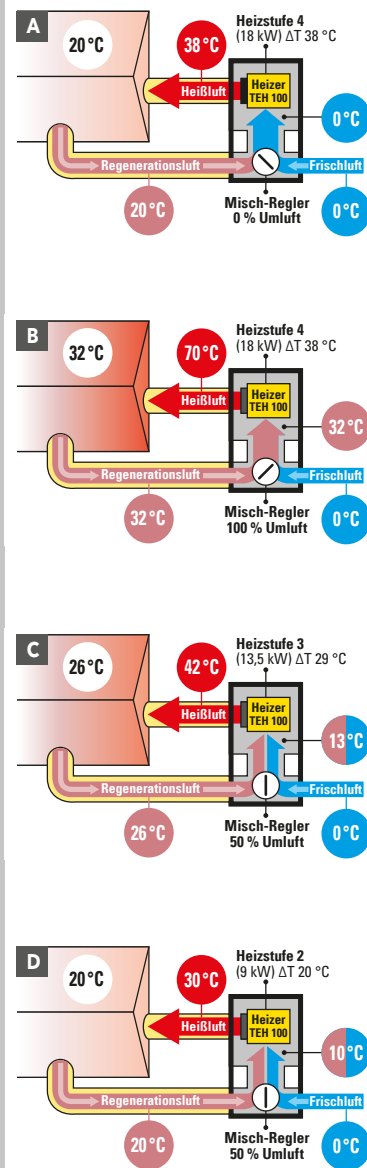
Die Einsatzbeispiele **C** und **D** zeigen einen 50%-Mischbetrieb aus Außenluft und Regenerationsluft mit verschiedenen Heizstufen und entsprechender Auswirkung auf die Zelttemperatur. Durch die häufige Nutzung bereits erwärmter Re-

generationsluft lässt sich das Zelt im Einsatzbeispiel **C** trotz einer Reduzierung auf Heizstufe 3 dennoch höher erwärmen, als im Beispiel **A** mit reiner Frischluft – dies entspricht einer Energieersparnis von 33 %.

Und mit zwei Heizstufen und damit 9 kW weniger Heizleistung ließe sich durch 50%- Mischbetrieb (Beispiel **D**) immer noch annähernd das gleiche Beheizungsergebnis erzielen, wie im Beispiel **A** auf voller Heizstufe mit 100 % Frischluft – dies entspricht einer Energieersparnis von 66 %.

Ein weiterer entscheidender Vorteil der Heatbox: Im Gegensatz zu standardmäßig eingesetzten Ölheizern, die zur Erreichung der Zieltemperatur einfach immer wieder ein- und abschalten, lässt sich bei der Heatbox die Zieltemperatur mittels exakter Energie- und Frischluftanpassung dauerhaft halten. Dadurch wird ein gleichmäßigeres Raumklima mit stetiger Sauerstoffkonzentration und damit ein angenehmeres Allgemeinklima bei deutlich geringerer Lärmbelastung im Zelt geschaffen.

**Fazit:** Für jedes Einsatzszenario – bewohnte oder unbewohnte Zelte und Hallen – lässt sich das Mischverhältnis aus warmer Regenerations- und frischer Außenluft bedarfsgerecht stufenlos festlegen und zugleich ein spürbar angenehmeres Wohnklima schaffen. Je höher dabei der Anteil an warmer Regenerationsluft, desto höher ist die Energieeinsparung, weil eine entsprechend niedrigere Heizleistung eingestellt werden kann.



Heatbox	Kaufversion	Mietversion
Art.-Nr.	6.100.007.050	6.100.001.446
Ausführung	Stahlblech, schutzlackiert	
Kabelaufnehmer	integriert	
Anschlussstutzen (ø)	3 x 315 mm	
Länge x Breite x Höhe	1.150 x 687 x 610 mm	1.200 x 800 x 765 mm
Gewicht	39 kg	61 kg (inkl. Palette)

Die Heatbox ist auch als Mietversion erhältlich, welche einsatzbereit zur Elektroheizung-Verwendung geliefert wird, inklusive Einsatzpalette, Verlängerungskabel (400 V, 32 A, H07RN-F-5G6) und zwei Lufttransportschläuchen (ø 305 mm).



## REZIRKULATIONS-SET ZUR FRISCHLUFTZUFUHR.

### Besonders praktisch beim Einsatz innen aufgestellter Elektroheizung

Bewohnte Unterkünfte benötigen eine regelmäßige Frischluftzufuhr. Bei einer Beheizung mit innen aufgestellten Elektroheizern würde eine „klassische“ Belüftung durch Tür- und Fensteröffnungen unangenehme Begleiterscheinungen wie Zugluft, Störung der Privatsphäre und Feuchtigkeitsprobleme mit sich bringen.

Mit dem als Miet- oder Kauf-Zubehör erhältlichen Rezirkulations-Set lässt sich dagegen eine kontrollierte Frischluftzufuhr ohne solche negativen Nebeneffekte einrichten.

Die Installation ist denkbar einfach: Das zweiteilige Set besteht aus T-Verteiler und Adapter, welcher auf das Rückblech des Heizgerätes geschraubt wird. Ein Ansaugstutzen des T-Verteilers wird dann mit einem Luftschlauch versehen und dieser aus dem Zelt nach außen geführt.

Über den zweiten Stutzen wird Regenerationsluft aus dem Raum angesaugt. Per integriertem Regler lässt sich das Mischungsverhältnis stufenlos regeln.

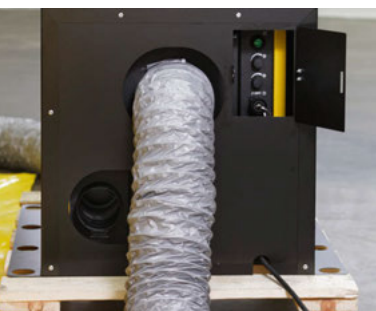


### ZWEITEILIGES REZIRKULATIONS-SET

für TEH 70 und TEH 100, Artikel-Nr. 6.100.007.055. Auch als Mietartikel erhältlich (Artikel-Nr. 6.100.001.447).



Die wetterfeste Drybox ist genau auf die Anforderungen der Adsorptionsluftentfeuchter TTR 400 D sowie TTR 500 D abgestimmt.



Die Drybox verfügt über passende Schlauchanschlussöffnungen sowie eine Serviceklappe zur Konfiguration der Geräte. Die Mietversion wird inkl. Palette geliefert.

## DRYBOX WETTERFESTE LUFTENTFEUCHTUNG.

### Wetterfeste Außenaufstellung von Adsorptionsluftentfeuchern zur Innenraum-Umlufttrocknung.

Zur Vermeidung von Kondensatbildung und damit einhergehenden Problemen muss die Luftfeuchtigkeit in Unterkünften oder Warenlagern dauerhaft unter Taupunkt-Niveau entfeuchtet werden. Leistungsstarke Adsorptionsluftentfeuchter wie die Trotec-Qualitätsgeräte TTR 400 D oder TTR 500 D mit intern getrennten Luftführungen sind für solche Anforderungen die optimale Lösung.

In vielen Fällen ist eine Innenaufstellung der Geräte jedoch nicht zulässig, geräuschbedingt unerwünscht oder anderweitig nicht realisierbar. Hier ermöglicht die speziell für TTR 400 D und TTR 500 D entwickelte Drybox eine wettergeschützte Außenaufstellung der Luftentfeuchter.

Per Lufttransportschlauch wird dabei die feuchte Innenluft angesaugt, zuverlässig unter den Innenraum-Taupunkt entfeuchtet und dann über einen zweiten angeschlossenen Schlauch im Umluftkreislauf als trockene Luft wieder in den Raum geführt.

### Vorteile für die Praxis:

- Speziell für Trotec-Luftentfeuchter entwickelt
- Wetterfeste Außenaufstellung
- Vermeidung von Kondensatbildung im Zelt
- Intern getrennte Luftführung



Drybox	Kaufversion	Mietversion
Art.-Nr.	6.100.010.350	6.100.001.880
Ausführung	Stahlblech, schutzlackiert	
Länge x Breite x Höhe	600 x 590 x 490 mm	600 x 590 x 620 mm (inkl. Palette)
Gewicht	10 kg	16 kg (inkl. Palette)
Zubehör	Luftschlauch TF-L 127 mm / 6 m (Art.-Nr. 6.100.001.120)	



Seine robuste Konstruktion, die vielen praxisorientierten Handlungseigenschaften und flexible Einsatz-, Transport- wie Lagermöglichkeiten machen das Zeltheizgerät IDS 30 F zur idealen Lösung für Hilfs- und Rettungsdienste oder kommunale Trägerorganisationen.



Kein Tropfen und Kleckern: Der integrierte Haltestutzen für den optionalen Kanistertankanschluss ist die saubere Lösung für Betankung und Transport.

## IDS 30 F MOBILES ZELTHEIZGERÄT.

**Das Indirekt-Ölheizgebläse IDS 30 F wurde speziell für den mobilen Einsatz als Zeltheizgerät entwickelt.**

Dieses leicht tragbare und im Lager wie beim Transport stapelbare Gerät verfügt über ein robustes Rahmengestell mit Stoßschutz und Tragegriffen.

Auf den Einbau eines integrierten Tanks wurde beim IDS 30 F bewusst verzichtet, sodass Anwender neben der Gewichtersparnis auch von einer zeitsparenden Verladung profitieren, da eine Restentleerung des Tanks komplett entfällt. Aufgrund des fehlenden Tanks werden außerdem für Transport und Lagerung keinerlei zusätzliche Beförderungs- oder Versicherungsdokumente benötigt. Die Brennstoffzufuhr kann beim Ölheizgebläse IDS 30 F wahlweise über einen externen Großtank oder Kanister erfolgen – für beide Einsatzarten ist passendes Zubehör erhältlich.

### Vorteile für die Praxis:

- 100 % saubere Wärme
- Hoher Wirkungsgrad
- Edelstahlbrennkammer
- Elektronische Flammensicherung
- Überhitzungsthermostat
- Doppelwandiges Gehäuse für optimale Schalldämmung und Isolierung
- Kein integrierter Tank
- Stapelbares Rahmengestell mit Stoßschutz, Standkufen und 4 Tragegriffen
- Montierter Schlauchanschlusstutzen
- Schornstein und Regenhaube im Lieferumfang enthalten

Mobiles Zeltheizgerät IDS 30 F	
Art.-Nr.	1.430.000.128
Beheizungsart	indirekt
Luftmenge	1.150 m <sup>3</sup> /h
Gebläse	Axial-Ventilator
Nennwärmebelastung max.	34,1 kW
Nennwärmeleistung	28,8 kW (24.764 kcal)
Temperaturerhöhung ΔT	70 °C
Anschluss	230 V/50 Hz
Stromaufnahme	1,56 A
Verbrauch Öl max.	3,25 l/h
Lufttransport-schlauch-Anschluss ø	300 mm
Schornsteinanschluss ø	150 mm
Thermostatanschluss	Serie
Schallpegel (Abstand 1 m)	75,3 dB (A)
Länge x Breite x Höhe	1.260 x 475 x 770 mm
Gewicht	56 kg

### ZUBEHÖR:



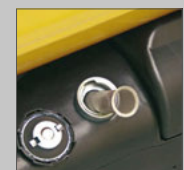
**THERMOSTAT MIT 10 M-KABEL**  
Art.-Nr. 6.100.007.016



**ADAPTERSET TANKKIT-ÖLSCHLAUCH**  
Art.-Nr. 7.210.000.003  
**TANKLEITUNG MIT SCHNELLKUPPLUNGEN\***  
Länge 5 m  
Art.-Nr. 6.100.006.037



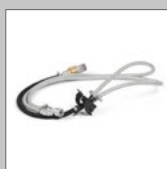
**90°-BOGENAN-SCHLUSS FÜR ABGASROHR**  
ø 150 mm  
Art.-Nr. 6.100.006.216



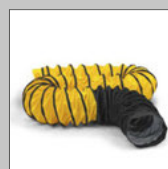
**FÜLLSTUTZEN-ÖLFILTER**  
Verhindert das Eindringen von groben Schmutz.  
Art.-Nr. 6.100.006.161



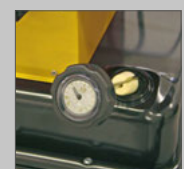
**ANSCHLUSS-KIT FÜR EXTERNEN ÖLTANK**  
Verbindet einen externen Öltank mit dem Ölheizger.  
Art.-Nr. 6.100.006.185



**ANSCHLUSS-KIT FÜR EXTERNEN KANISTERTANK**  
Art.-Nr. 6.100.006.184



**LUFTSCHLAUCH TRONECT SP-C**  
ø 305 mm, Länge 7,6 m  
Art.-Nr. 6.100.001.265



**TANKFÜLLSTAND-ANZEIGE**  
Bestimmt die Menge des Tankinhaltes.  
Art.-Nr. 6.100.006.160

\* in Verwendung mit Adapterset Tankkit-Ölschlauch (benötigtes Zubehör)



## GLEISBAUZELTE MIT SCHIENENFIXIERUNG.

### Branchenweit einmalig.

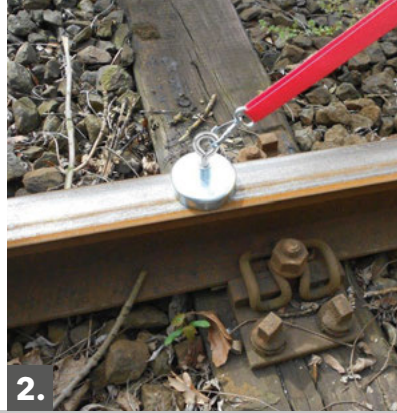
Die Gleisbauzelte basieren auf unserem bewährten Montagezelt des Typs „KE“ und wurden speziell für die Anforderungen der Eisenbahnbranche weiterentwickelt. Branchenweit einmalig ist dabei die innovative magnetische Befestigungslösung direkt auf den Schienen. Getestet von der Belgischen Eisenbahn, wobei auf dem Nebengleis die Züge fahren. Siehe auf Youtube.com unter „Gleisbauzelte“.

### Vorteile für die Praxis:

- Für Schweißarbeiten im Gleisbau konzipiert
- Hochdruckreinigungsfähig
- Flammenhemmende Spezialausstattung
- Selbsttragende Konstruktion mit Fiberglas-Stangen
- Sichere Magnetbefestigung direkt auf den Schienen
- Leichtechtes Material
- Sekundenschneller Auf- und Abbau durch nur eine Person
- Optional als Sturmzelt lieferbar
- Perfekter Regen-, Wind- und Kälteschutz durch verschweißte Verarbeitung

Überzeugen Sie sich von der Standfestigkeit eines Gleisbauzeltes hier im Video:





### 1. Einer reicht

Als Schnellaufbauzelte werden unsere Gleisbauzelte in Sekunden von einer einzigen Person errichtet.

### 2. Innovativ

Die Schienenfixierung ist schnell, sicher und einfach zugleich.

### 3. Standfest

Optional lassen sich die KE-R-Zelte zu standfesten Sturmzelten umrüsten.

### 4. Temperaturunabhängig

Angenehmes Arbeiten durch Warmluftzufuhr mit Hilfe von Öl- und Elektroheizgeräten.

### 5. Gut belüftet

Rückansicht mit flammenhemmenden Seitenfenstern und Ventilationsöffnungen.

### 6. Flammenhemmend

Zuverlässiger Schutz bei Schweißarbeiten.

### 7. Geschützt

Sicherheit durch Konzentration auf das Wesentliche – immer wind- und wettergeschützt arbeiten.

Unsere KE-R-Gleisbauzelte sind in mehreren Formaten von 3,24 m<sup>2</sup> bis 9 m<sup>2</sup> Grundfläche erhältlich. Sprechen Sie uns an!

### Hitzebeständiges Material schützt bei Schweißarbeiten.

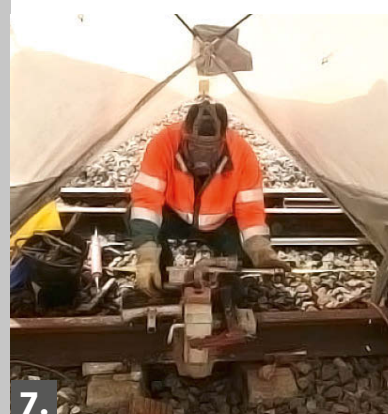
Um während der Schweißarbeiten an den Eisenbahnschienen Sicherheit zu bieten, muss ein Gleisbauzelt hitzebeständig und wegen der Flamme des Kochers möglichst feuersicher sein. Deshalb sind alle Gleisbauzelte von Trotec mit einem bis 500 °C flammenhemmenden Zeltdach ausgerüstet.

### Einmann-Aufbau mit Magnetfixierung.

Die innovative Befestigung ermöglicht eine sekundenschnelle Zelt-Fixierung und den Aufbau durch nur eine Person. Einfach funktional. Die Magnetfixierung wird auf die Schiene platziert und hält das Gleisbauzelt mit Spannriemen sicher fest. Ein wesentlicher Vorteil gegenüber herkömmlichen Befestigungsmethoden mit Stangen unter dem Gleis und ähnlich aufwendigen Lösungen! Nach der Schienenfixierung kann jedes KE-R als typisches Schnellaufbauzelt im Handumdrehen aufgestellt werden.

### Überzeugende Eigenschaften:

- Standardfarben: Weiß-Gelb, Sonderfarben oder individuelles Corporate Design möglich
- Inkl. Spannriemen und Magnetfixierung
- Hitzebeständige Seiteneinsätze und flammenhemmendes Tuch (bis 500 °C)
- 3 verdeckte regendichte Reißverschlüsse vorne
- Eingang und Rückwand ganz oder teilweise hochklappbar
- 6 Ventilationsöffnungen mit Regenschutz
- 4 Tragegriffe zum Umplatzieren
- Reflexionsstreifen
- 2 verschließbare Entlüftungen mit Gitter und Regenschutz Tuch
- Inklusive Transporttasche





## TROTEC VARIOSCREEN: MOBILER SICHTSCHUTZ FÜR RETTUNGS- UND EINSATZKRÄFTE.

### Wir haben etwas gegen Gaffer!

Ob Feuerwehr, Polizei, Rettungsdienste oder Technisches Hilfswerk - bei einem Einsatz zählt mitunter jede Sekunde. Leider kommt es immer häufiger vor, dass die Einsatzkräfte vor Ort durch penetrante Gaffer von der Arbeit abgehalten oder dabei gestört werden. Gaffer behindern die Einsatzmaßnahmen und den Fortgang der weiteren Rettungsarbeiten empfindlich. Mit der schnellsten aufgebauten Sichtschutzwand VarioScreen von Trotec schützen Sie die Opfer vor einer unnötigen Zurschaustellung und sorgen gleichzeitig dafür, dass sich Ihr Team abseht um seine Aufgaben kümmern kann.

### Für den Einsatz auf Autobahnen, im offenen Gelände oder in Gebäuden

Eine Person reicht aus, um die modulare Sichtschutzwand sekundenschnell und mit nur wenigen Handgriffen aufzustellen. Mit extra-stabilen Reißverschluss-Anschlüssen lässt sich der 1,8 m hohe Sichtschutz von 7 m auf eine beliebige Länge erweitern. Und ebenso schnell, wie die Sichtschutzwand aufgebaut wurde, ist sie auch wieder abgebaut und platzsparend in der Transporttasche verstaut.



Auch in schwarz erhältlich

### DAS ÜBERZEUGT IM EINSATZ:

- In wenigen Sekunden von 1 Person standfest aufgestellt
- Mit passendem Zubehör an jedem Ort und bei jedem Wetter schnell einsatzbereit
- Platzsparend und leicht verpackt in kompakter Tragetasche
- Kann in jedem Einsatzfahrzeug mitgeführt werden
- Einfachste Handhabung, keine Schulung notwendig
- Auf beliebige Länge erweiterbar
- Leichte Reinigung
- Große Modellauswahl, unterschiedliche Farben, individuell konfigurierbar



Überzeugen Sie sich von den Vorteilen der VarioScreen-Sichtschutzwand hier im Video:







## IDEAL FÜR FEUERWEHR, POLIZEI, SANITÄTER UND THW.

Der zu 100 % blickdichte Gafferschutz schottet Ihr Team bei anstrengenden, zeitkritischen Einsätzen von Störungen ab und fördert so die Konzentration der Helfer bzw. Retter.

Für die Polizei empfiehlt sich der mobile Sichtschutz beispielsweise zur gezielten Abschirmung von Tatorten gegenüber Gaffern, Nachbarn oder Journalisten. Sanitäter und Rettungsdienste können Unfallopfer vor neugierigen Blicken und vor allem Handyfotos schützen. Und auch bei technischen Hilfseinsätzen ist es eine Unterstützung, wenn die Arbeiten blickgeschützt und in Ruhe ausgeführt werden können.



### Sichtschutz in Sekunden

Eine Person benötigt nur wenige Handgriffe, um die VarioScreen-Sichtschutzwand aufzustellen. Auch der Abbau ist unkompliziert und schnell erledigt.



1. Auspacken \_\_\_\_\_



2. Eine Person reicht aus \_\_\_\_\_



3. Aufrichten \_\_\_\_\_



4. Fertig! \_\_\_\_\_



# VARIOSCREEN SICHTSCHUTZWAND

BIS INS DETAIL DURCHDACHT  
UND PERFEKTIONIERT.

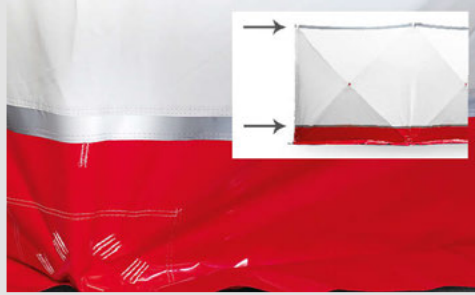


## Höchste Verarbeitungsqualität

**Praxiserprob:** die besonders robuste Materialqualität der VarioScreen-Sichtschutzwand von Trotec genügt höchsten Ansprüchen im Profibereich.

Alle Details haben sich bereits vielfach in der Praxis bewährt und sind durchdacht. Sowohl das blickdichte weiße PVC-Tuch als auch die farbige PVC-Plane überzeugen durch hohe Strapazierfähigkeit und Widerstandskraft.

Das besonders leichte Fiberglasgestänge sorgt zusammen mit den Aluminium-Kugelenkscheiben und den Metall-Standfüßen für Stabilität, optimales Handling und eine schnelle Aufstellung.



## Zwei Reflexionsstreifen

**Die Sicherheit der Retter geht vor:** damit der Einsatzort nicht nur abgeschirmt, sondern auch im Dunkeln gut sichtbar ist, befinden sich oben und unten auf der Außenwand zwei silbergraue Reflexionsstreifen.

So ist z. B. für Autofahrer schon von weitem im Scheinwerferlicht gut zu erkennen, dass eine Gefahrenstelle abgesperrt ist.

Die gleißend reflektierenden Bänder sind fest mit dem Tuch vernäht.



## Praktisches Trittband

**Kleines Detail mit großer Wirkung:** das an der Unterkante fest vernähte Trittband sorgt für einen leichten und schnellen Aufbau der Unfall-Sichtschutzwand.

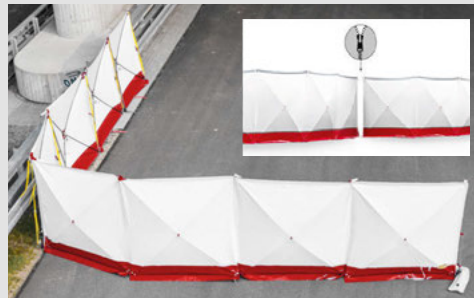
Mit dem Fuß kann das Wandelement sicher auf dem Boden fixiert werden und durch gleichzeitiges Eindrücken der Aluminium-Kugelenkscheibe spannen sich die gekreuzten Fiberglasstangen ganz einfach und schnell von selbst auf. So lassen sich die vier Wandelemente in kürzester Zeit zur selbststehenden Sichtschutzwand aufrichten.



## Einfach an der Leitplanke befestigen

**In jeder Situation perfekt fixiert:** die schnell aufgebaute und direkt selbststehende VarioScreen-Sichtschutzwand von Trotec kann bei Bedarf noch zusätzlich mit weiterem Equipment fixiert werden.

Ob an der Leitplanke, an Kanistern, an Ausrüstungsgegenständen, an Fahrzeugen oder an Schildermasten und Brückengeländern – damit Sie für jede Windsituation, Umgebungsbedingung und Bodenbeschaffenheit bestens ausgerüstet sind, bieten wir optionales Zubehör wie Teleskopstangen mit T-Fuß, Tellerheringe, Magnete, Spanngurte, Wassersäcke und Saugnäpfe an. Weitere Informationen zum Profi-Zubehör finden Sie auf der nächsten Doppelseite.



## Beliebig verlängerbar

**Wenn eine 7-Meter-Wand nicht ausreicht:** kein Problem, die VarioScreen-Wand kann beliebig verlängert werden! Per Reißverschluss lassen sich ganz einfach noch weitere Wände mit den jeweiligen Endstücken nahtlos verbinden. So werden auch viel größere Bereiche schnell vor neugierigen Blicken geschützt. Damit Einsatzkräfte im Ernstfall nicht außen herum laufen müssen, können sie dank der Reißverschlüsse auch einfach durch die Sichtbarriere hindurchsteigen. Standardmäßig ist eine Wand aus 4 Elementen sowohl am Wandanfang als auch am -ende mit einem Reißverschluss ausgestattet. Für mehr Flexibilität sind darüber hinaus Modelle verfügbar, die sich auch in der Wandmitte per Reißverschluss unterteilen lassen.



## Platzsparend verstaut

**Ordnung muss sein:** die 16 kg leichte Sichtschutzwand wird in der im Lieferumfang enthaltenen Tragetasche kompakt zusammengefasst. Mit einer Länge von nur 1,35 Meter lässt sich die strapazierfähige PVC-Tasche in jedem Einsatz- oder Rettungswagen bestens verstauen. So ist die VarioScreen-Sichtschutzwand von Trotec immer direkt wieder einsatzbereit.

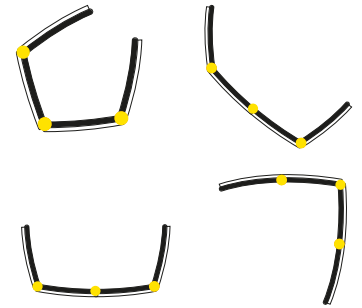
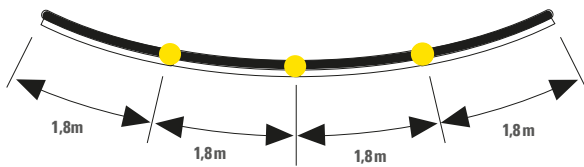
Dank der großen Tragegurte kann die Tasche von einer Person in kompletter Arbeitsmontur zum Beispiel auch über der Schulter getragen werden.



„Die VarioScreen-Sichtschutzwand ist in weniger als 1 Minute aufgebaut und bindet weder Einsatzkräfte am Einsatzort, noch müssen diese im Vorfeld zeitintensiv geschult werden. Das hat uns überzeugt!“

Dirk Reinartz, Löschzugführer  
Feuerwehr Langerwehe

## AUFSTELLBEISPIELE UND DIMENSIONEN



## TECHNISCHE DATEN

### Abmessungen

Sichtschutzwand aufgebaut:

Länge: 7,2 m x Höhe: 1,8 m

4 Einzelelemente à: Länge: 1,8 m x Höhe: 1,8 m

### Material

Der Sichtschutz ist aus PVC-Tuch, die Schmutzkante aus PVC. Beide Materialien sind strapazierfähig, blickdicht, reißfest und flammhemmend nach DIN 4102 B1.

2 Reflexionsstreifen auf der Außenseite.

## FARBKOMBINATIONEN

Mit den Kombinationen rot/weiß, blau/weiß, gelb/weiß, schwarz und reinweiß stehen bereits standardmäßig passende Farben für jede Art von Einsatzkräften zur Verfügung. Darüber hinaus sind selbstverständlich auch individuelle Farbvarianten und Logoaufdrucke möglich.

### Gestänge

Aus Fiberglas mit Aluminium-Kugelgelenken  
- besonders stabil und leicht.

### Transporttasche

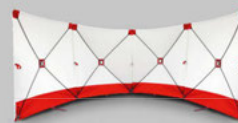
Abmessungen:

Länge: 1,35 m x Breite: 0,3 m x Höhe: 0,3 m

Gewicht: 16 kg (inkl. Sichtschutzwand)

Material: PVC

Eigenschaften: Robust, platzsparend und leicht zu transportieren



rot/weiß



blau/weiß



gelb/weiß



schwarz



reinweiß



individuell



### VarioScreen Sichtschutzwand - mit seitlichen Erweiterungen an den Außenkanten

Art.-Nr.	Farbe	Breite	Höhe	Version
4.110.000.012	reinweiß	720 cm	180 cm	nicht teilbar
4.110.000.010	gelb/weiß			
4.110.000.013	rot/weiß			
4.110.000.014	blau/weiß			
4.110.000.019	schwarz			

### VarioScreen Sichtschutzwand - MITTIG TEILBAR - - mit seitlichen Erweiterungen an den Außenkanten

Art.-Nr.	Farbe	Breite	Höhe	Version
4.110.000.015	reinweiß	720 cm	180 cm	teilbar
4.110.000.016	gelb/weiß			
4.110.000.018	rot/weiß			
4.110.000.017	blau/weiß			

## Sonderausstattungen sind kein Problem

Um noch mehr auf die speziellen Bedürfnisse der unterschiedlichen Sicherheits-, Hilfs- und Rettungsdienste einzugehen, bietet Ihnen Trotec die Möglichkeit, auch Sonderwünsche und Zusatzausstattungen bei der VarioScreen-Sichtschutzwand umzusetzen. Sprechen Sie uns an, wir finden die passende Lösung für Sie!

### Marc Pluijmaekers

Ihr Fachmann für  
Sichtschutzwände & Zelte  
Tel. +49 2452 962-481  
zelte@trotec.de



## OPTIONAL ERHÄLTliches ZUBEHÖR FÜR VARIOSCREEN-SICHTSCHUTZWÄNDE.

Ob an der Leitplanke, an Ausrüstungsgegenständen, an glatten Flächen oder in den Zwischenfugen von Pflastersteinen – mit dem Original-Zubehör für VarioScreen-Sichtschutzwände sorgen Sie zuverlässig für optimale Standfestigkeit bei Wind und Wetter. Auch für unterschiedliche Geländesituationen und Untergründe sind Sie damit bestens ausgerüstet. Tipp: Kombinieren Sie einfach die unterschiedlichen Fixierungslösungen, damit Sie auf jede Einsatzsituation passend reagieren können.



Art.-Nr. 6.400.000.080

### Saugnapf-Halter für glatte Flächen

Für glatte Glas-, Kunststoff- oder Metallflächen, wie z. B. auf Fahrzeugen, ist der Saugnapf-Halter eine zuverlässige und komfortable Befestigungsmöglichkeit. Der große Hebel lässt sich auch mit Arbeitshandschuhen gut bedienen. Ein Umklappen des Hebels genügt, um den Saugnapf per Vakuum festzusetzen. In die stabile Metallöse kann nun ein Spannrriemen eingehakt werden. Auch das Wiederablösen des Saugnapf-Halters ist schnell, einfach und rückstandsfrei erledigt.



Magnet Art.-Nr. 7.200.000.020

Gürtel mit Magnethalterungen Art.-Nr. 7.400.000.086

### Magnetbefestigung, z. B. für Leitplanken

Einfach anheften und fertig! Im Einsatz lassen sich vielfältige metallische Flächen ideal zur Befestigung nutzen. Heften Sie die Magnetbefestigung mit integrierter Spannrriemen-Öse einfach an Leitplanken, auf Fahrzeuge, Maschinen, Generatoren oder an Stahltüren, Pfeiler, Brückengeländer. Die starke Magnetkraft sorgt direkt für festen Halt. Auch auf den Tellerherring von Trotec ist die Größe der Magnetbefestigung perfekt abgestimmt. Besonders praktisch ist der Ledergürtel mit Magnethalterungen. So können Sie die Magnete direkt bei sich tragen und haben trotzdem die Hände frei.



### Teleskopstangen mit T-Fuß für hohe Standfestigkeit

Die hochwertigen Edelstahl-Teleskopstangen sind stufenlos in der Höhe bis auf 2,20 m verstellbar.

Darüber hinaus lassen sich die Stangenelemente auch komplett herausnehmen. Dadurch können die Stangen schnell und einfach in die Halteschlaufen der Sichtschutzwand eingeführt werden. Die T-Füße mit rutschhemmenden Hartgummistopfen sorgen für eine zusätzliche Stabilisierung der VarioScreen-Sichtschutzwand.



### Spannriemen zum festen Verzurren

Die 2,5 Meter langen Spannriemen von Trotec sind aus äußerst robustem Nylon-Gewebe gefertigt.

Ob an Heringen, Leitplanken, Kanistern, Fahrzeugösen, Bäumen oder Teleskopstangen-Spitzen - mit den stufenlos einstellbaren Spannriemen lässt sich die VarioScreen-Sichtschutzwand in jeder Situation schnell und einfach perfekt fixieren.



### Hebel zum leichten Ablösen des Magneten

Einfach die Ring-Öse vom Magneten abschrauben, den Hebel anschrauben und damit den Magneten vom Untergrund ablösen. Material: verzinkter Stahl, 35 cm Länge



### Aufbewahrungstasche für Tellerheringe

Universal nutzbar zum Verstauen von Heringen und Riemen. Gefertigt aus reißfestem PVC: feuchtigkeitsresistent, belastbar, ölfest und mit Platz zum Beispiel für bis zu 8 Heringe à 40 cm.



### Tellerheringe für Pflasterstein-Zwischenräume oder Erdböden

Die Tellerheringe aus robustem Metall sind in den Längen 40 cm und 20 cm erhältlich. Schlagen Sie die massiven Heringe einfach in die Erde, in Wiesen, Grasstreifen oder in die Fugen von verlegten Pflastersteinen.

Ob alleine oder zusammen mit der genau auf den Tellerkopf passenden Magnetbefestigung - für Spannriemen sind die Tellerheringe ein perfekter Verankerungspunkt.



### Wassersack zur zuverlässigen Beschwerung

Mit dem 2-Meter-Wassersack aus strapazierfähigem PVC können die T-Füße der Teleskopstangen beschwert werden. So ist ein Umkippen nahezu unmöglich.

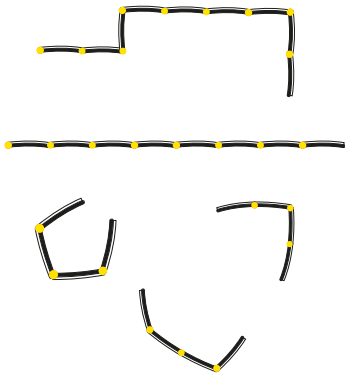
Der Wassersack ist schnell befüllt und bringt dann ein Gewicht von bis zu 20 kg auf die Waage. Nach dem Einsatz lässt man einfach das Wasser wieder ab und legt die leere Hülle kompakt und platzsparend zusammen. Auch für die Spannriemen bietet der Wassersack guten und unkomplizierten Halt.



## MOBILER WIND- UND SICHTSCHUTZ FÜR IHR BUSINESS UND IHR ZUHAUSE.

### VarioScreen - damit Privates auch privat bleibt.

#### AUFSTELLBEISPIELE:



Die VarioScreen-Sichtschutzwand von Trotec lässt sich auch in der Gastronomie und bei Veranstaltungen optimal nutzen – beispielsweise als Trennwand, zur Absperrung oder als Wegeleitsystem.

Im Eventbereich, auf Sportfesten oder bei Open-Air-Veranstaltungen dient die schnell aufzubauende Wand als flexibel positionierbarer Schutz vor neugierigen Blicken oder zur Lenkung von Besucherströmen. Durch die Leichtbauweise und das einfache Handling ist Trotec-VarioScreen die flexible Lösung um auch auf spontane Situationen schnell reagieren zu können.

Neben den Standard-Sichtschutzwänden, die bei Feuerwehren oder Einkaufszentren immer mehr eingesetzt werden, haben wir ein neues Produkt entwickelt, welches die Funktionen der Sichtschutzwände erweitert.

Ob im Business oder im Privatbereich – manches genießt sich ohne die aufmerksamen Blicke von Unbeteiligten einfach besser. Sei es ein Privat-Konzert vor ausgesuchten Zuhörern, ein erlesenes Buffet für zahlende Gäste oder das ungestörte Sonnenbad am heimischen Pool – mit dem schnell aufgebauten Sichtschutz VarioScreen können sich Ihre Gäste gut abgeschirmt vergnügen.

Der VarioScreen besteht aus einem stabilen Fiberglas-Gestänge mit extrem beanspruchbaren Polyesterstuch. Zusammengefaltet leicht und kompakt ist die Wand binnen weniger Sekunden mit ein paar Handgriffen aufgestellt. Dank extra-stabiler Reißverschluss-Anschlüsse kann der Wind- oder Sichtschutz beliebig verlängert werden.

#### Vorteile für die Praxis:

- Großformatiger Sicht- und Windschutz, endlos erweiterbar
- Höhe der Sichtschutzwand 180 cm
- Vielfältige Aufstellanordnungen
- Leichte Reinigung
- Kompakt verstaubar
- Schneller, kinderleichter Aufbau durch nur eine Person





## MIT BESTER QUALITÄT UNTERSTÜTZEN WIR IHR BUSINESS.

Der VarioScreen wird kompakt zusammengefasst in robusten Tragetaschen geliefert. Jetzt muss er nur noch aufgespannt und gestrafft werden – denkbar einfach, weil das stabile Gestänge aus Fiberglas intelligent in den Seitenteilen der Wand integriert ist.

Robust, strapazierfähig und langlebig – das gilt für alle VarioScreen-Elemente. Das hochwertige Polyester Tuch ist extrem beanspruchbar, sorgfältig bei allen Details verarbeitet und leicht zu reinigen. Das ebenfalls leicht zu säubernde Fiberglas-Gestänge ist wartungsfrei.

Der VarioScreen lässt sich aufgrund seiner Flexibilität für eine ganze Vielzahl unterschiedlicher Aufstellanordnungen nutzen. Zusätzlich an Stangen befestigt, wird die Standsicherheit noch einmal erhöht.

Darüber hinaus lässt sich die Sichtschutzwand durch das als Zubehör erhältliche Hering- und Seilset fixieren. Genauso rasch wie der VarioScreen aufgestellt ist, lässt er sich auch wieder abbauen und platzsparend verstauen.



## DER ERSTE WIND- UND SICHTSCHUTZ, DER SICH NACH IHREN GÄSTEN RICHTET.

In der Gastronomie, im Eventbereich oder in der Hotellerie stellen sich unterschiedliche Anforderungen, wenn es darum geht, die Privatsphäre von Gästen und Besuchern zu schützen. Der VarioScreen kommt diesen unterschiedlichen Bedürfnissen entgegen, indem er sich in der Aufstellanordnung flexibel den jeweiligen Erfordernissen anpassen lässt.

Um zum Beispiel größerflächige Konzert- oder Eventbereiche abzutrennen, verbinden Sie mehrere Elemente des VarioScreens durch Reißverschlüsse. Insgesamt verfügen Sie dann über endlos erweiterbare Sichtschutzwände. Diese können Sie in beliebigen Aufstellanordnungen positionieren, ebenso, wie es dem Anlass am Besten entspricht. Fragen Sie uns einfach – wir beraten Sie gerne.

## ZUBEHÖR:



**TELESKOP-STANGE**  
Mit T-Stück  
auf Gummifüßen.  
Art.-Nr. 6.400.000.038



**SPANNRIEMEN**  
Länge 2,5 m, mit 2 Haken  
und Längenjustierung.  
Art.-Nr. 7.210.000.036



**TELLER-HERING**  
Passend für die  
Magnethalterung.  
**Länge 200 mm:**  
Art.-Nr. 6.400.000.014  
**Länge 400 mm:**  
Art.-Nr. 6.400.000.018



**MAGNETHALTERUNG**  
Zur sicheren Befestigung  
auf Metallflächen.  
Passend für die  
Teller-Heringe.  
Art.-Nr. 7.200.000.020



## Trotec GmbH

Grebbeener Straße 7  
52525 Heinsberg  
Deutschland

**Ihr Ansprechpartner:**  
Marc Pluijmaekers

Tel. +49 2452 962-481  
Fax +49 2452 962-200

zelte@trotec.de  
www.trotec.de

### Ein starker Partner an Ihrer Seite

Die Trotec Group rüstet Industrie, Gewerbe und Handwerk mit professionellen Produktlösungen zur Klimakonditionierung aus. Dabei bieten wir das komplette Programm von Maschinen über Messgeräte bis hin zu speziellen Arbeitszelten und Sichtschutzwänden.

Wir nutzen unser langjähriges Branchen-Know-how, um erstklassige Standards im Bereich Zelte und Sichtschutzwände zu setzen. Profitieren Sie bei Ihren Aufgabenstellungen von unserer Erfahrung aus der erfolgreichen Arbeit für eine Vielzahl renommierter Kunden.

